

An einen Haushalt  
Zugestellt durch Post.at  
Amtliche Mitteilung  
Ausgabe 01/2021

# GEMEINDENACHRICHTEN



## Kirchberg am Walde

**Der Bürgermeister,  
der Gemeinderat und  
alle Mitarbeiter wünschen  
ein frohes Osterfest!**

Kirchberg am Walde 7  
3932 Kirchberg am Walde  
02854/7010 Fax: DW 4  
gemeinde@kirchbergamwalde.at

Amtszeiten:  
MO bis FR 07.00 - 12.00 Uhr  
DI 13.00 - 19.00 Uhr



[www.kirchbergamwalde.at](http://www.kirchbergamwalde.at)



## Geschätzte Gemeindebürgerinnen und Gemeindebürger, liebe Leser!

Nach einem, für unsere Region nicht so extremen aber doch kalten Winter, kommt der Frühling wieder zu uns. Ich bin mir sicher, dass der Großteil der Bewohner unserer Gemeinde bereits mit einer gewissen Sehnsucht darauf wartet.

Ich denke auch, dass wir nicht nur mit Freude auf das Erwachen der Natur mit all seinen Schönheiten wie blühende Blumen usw. mit Freude warten. Ich denke, es wird kaum jemanden unter uns geben, der sich nicht auch auf ein Leben, wie wir es seit mehr als einem Jahr nicht mehr hatten, freut.

Ich als Bürgermeister möchte mich auf diesem Weg bei euch allen dafür bedanken, dass Ihr dieses Jahr der Einschränkungen durch das Coronavirus und die deshalb erlassenen Bestimmungen der Bundesregierung mitgetragen habt. Ich bin mir aber auch sicher, dass Ihr, bis für jeden eine Impfung gegen diese Krankheit zur Verfügung steht, diese Zeit auch noch durchhalten werdet.

In den letzten Monaten wurden aber auch in unserer Gemeinde Anliegen der Bürger weiterverfolgt und es wurde versucht, diese umzusetzen.

Beginnen wir mit der Verkehrsbelastung. Bei der am 1. März 2021 stattgefundenen Gemeinderatssitzung war ein Tagesordnungspunkt diesem Thema gewidmet. Einige Besucher dieser Sitzung haben mich auch zu Punkten, die sie persönlich als Anrainer betreffen, gefragt. Es kam unter anderem die Frage, weshalb die Gemeinde Kirchberg am Walde in der Zeitung nicht für eine fixe Radarstation erwähnt wurde. Geschätzte Damen und Herren, wer mich kennt, weiß, dass ich mich über Vorhaben erst dann äußere, wenn ich eine sichere Zusage habe. Ich konnte bis jetzt darüber berichten, dass ich von der Bezirkshauptmannschaft Gmünd eine Zusage für die Aufstellung der mobilen Radarstationen erhalten habe, welche wir bis jetzt bereits einige Male hatten.

Jetzt kann ich schon berichten, dass bei uns in der Gemeinde auch eine fixe Station errichtet wird. Diese Station wird nach Überprüfung vom Land Niederösterreich, welche auch die Kosten dafür übernimmt, auf der Landesstraße Richtung Ullrichs errichtet.

Die Umwidmung des Ackerlandes auf „Bauland Wohnen“ Richtung Hollenstein und Limbach ist abgeschlossen.

Die nächsten Schritte sind Probegrabungen um zu sehen, ob es möglich ist, das Oberflächenwasser ohne Ableitung (Regenwasserkanal) unterhalb der Straßen und Gehsteige versickern zu lassen. Sollte das möglich sein, was wir hoffen, hat das einige Vorteile z.B. dass sich der Grundwasserspiegel nicht verändert, dass bei extremen Niederschlägen niemand mit zusätzlich abgeleitetem Wasser benachteiligt wird und die Kosten auch geringer sind als ein Kanalsystem (laut bisherigen Informationen). Bei Interesse für ein Baugrundstück bitte am Gemeindeamt melden - siehe auch letzte Seite!

Ich wünsche Ihnen ein schönes Osterfest und hoffe, dass Sie, auch in dieser schwierigen Zeit, Ostern und den Frühlingsbeginn mit Ihrer Familie verbringen können. Bleiben Sie alle gesund.

Ihr Bürgermeister Karl Schützenhofer

### Impressum:

Medieninhaber, Herausgeber und Verleger: Marktgemeinde Kirchberg am Walde 7; Druck: Rabl-Druck, 3943 Schrems, Karl-Müller-Straße 5. Fotos, wenn nicht anders gekennzeichnet: Marktgemeinde Kirchberg am Walde.

Für den Inhalt verantwortlich (ausgenommen unterfertigte Artikel): Bürgermeister Karl Schützenhofer; für Inserate und Einschaltungen tragen die Firmen und Organisationen die Verantwortung. Die Marktgemeinde Kirchberg am Walde behält sich vor, zugesandte Beiträge und Texte zu kürzen!

## Inhaltsverzeichnis

<b>Bericht des Bürgermeisters</b>	2
<b>Tagesbetreuungseinrichtung / Kindergarten</b>	4 - 5
<b>Berichte aus der Gemeinde</b>	6 - 8
<b>Umweltseite</b>	9
<b>Feuerwehren</b>	10 - 13
<b>Tennisverein</b>	14
<b>Informationen</b>	15 - 22
<b>Veranstaltungskalender</b>	22
<b>Information Dr. Preißl</b>	23
<b>Ärztewochenenddienstplan</b>	24
<b>Standesamt</b>	25 - 26
<b>Gratulationen</b>	27
<b>Information Baugrundstücke</b>	28

**Redaktionsschluss für die nächste Ausgabe: 06. Juli 2021**

Die Marktgemeinde  
Kirchberg am Walde  
ist Mitgliedgemeinde  
von:



[www.noetutgut.at](http://www.noetutgut.at)



[www.klimabuendnis.at](http://www.klimabuendnis.at)



[www.wohnen-im-waldviertel.at](http://www.wohnen-im-waldviertel.at)



[www.waldviertler-stadtland.at](http://www.waldviertler-stadtland.at)

## Tagesbetreuungseinrichtung / Kindergarten

### Was ist los im Kindergarten und in der Tagesbetreuung?

In dieser besonderen Zeit ist es uns sehr wichtig, den Kindern bei uns Sicherheit und Geborgenheit durch verschiedenste Rituale zu geben und ihnen zu ermöglichen, sich zu entfalten und zur Ruhe zu kommen.

Natürlich erfüllen auch wir hier alle gegebenen Vorschriften, lassen uns vom Spaß haben, von der positiven Einstellung und der Freude im Zusammensein mit den Kindern nicht abbringen.

So feierten wir ein lustiges Faschingsfest, wir genossen das Spiel im Schnee, erforschten Wald und Wiese, bereiten uns auf das kommende Osterfest vor und genießen die gemeinsame Zeit.



Fasching Tagesbetreuung



Fasching Gruppe 1



Fasching Gruppe 2



Waldtag

Gärtnerei  
**BERGER**

Ullrichs 51, 3932 Kirchberg am Walde  
Tel: 02854 314, Fax: 02854 6200  
gaertnerei.berger@aon.at

## Tagesbetreuungseinrichtung / Kindergarten



tägliche Bewegung tut uns gut



In der Sandkiste ist's immer lustig!



Aschermittwoch im Kindergarten



Rodelspaß



Spiel und Spaß im Garten

(Gabriele Weber)

## Berichte aus der Gemeinde

### NEU - Die öffentliche Bücherei in Kirchberg am Walde 52

Trotz mehrerer Schließungen durch die Covid19 Problematik ist es dem Kunst- und Kulturverein gelungen die GenussBibliothek des Vereines 2020 als öffentliche Bücherei, die allen Mitbürgern und Lesefreudigen zur Verfügung steht, zu eröffnen.

Jeden Dienstag von 16 bis 19 Uhr und jeden Sonntag von 10 bis 12 Uhr können Sie aus rund 1.500 Medien auswählen.

Dienstag Vormittag wird nach Vereinbarung für Schul- und Vorschulklassen geöffnet.

Außerdem ist hier die Registrierung für die kostenlose Fernleihe von NOE-Book möglich.

Bücher- und DVD Spenden werden zur Erweiterung des Bestandes gerne angenommen und mit einem kostenlosen Leseausweis belohnt.

Ein öffentlicher Bücherschrank nach dem Prinzip - bring ein Buch und nimm ein Buch mit - steht während der Öffnungszeiten der GenussBibliothek und des GenussGartens ebenfalls kostenlos zur Verfügung.

Für das Jahr 2021 konnten wir auch bereits einige Lesungen bekannter Autoren vereinbaren. Das aktuelle Programm finden Sie im Veranstaltungskalender der Marktgemeinde. Eintritt ist stets freie Spende.

Es werden alle zum jeweiligen Zeitpunkt gültigen Vorschriften und Maßnahmen zur Covid-19 Prävention eingehalten.

(Alfred Weber)

### Der GemeinschaftsGarten im Ortszentrum (Kirchberg am Walde 52)

Gemeinsam mit Natur im Garten hat der Kunst- und Kulturverein begonnen einen grünen Platz mitten im Ort zu gestalten.

Der GenussGarten bietet Hochbeete für den naturnahen Anbau von Gemüse zur Selbstversorgung, Kräuterbeete und Platz für alte Sorten aus der Region.

Die Bewässerung erfolgt zu 100 % mit Regenwasser, es wird auf den Einsatz von Chemie und Torf verzichtet.

Die meisten Pflanzen stammen von der Gärtnerei Berger. Wir arbeiten mit Komposttee von Gartenleben.

Ruhige Plätze zum Sitzen und zum Lesen, den öffentlichen Bücherschrank und gleichzeitig ein Platz an der frischen Luft für kleine Veranstaltungen, Workshops und Vorträge.

Eine Küche für Kochkurse zum gemeinsamen Kochen oder zum Verkochen der geernteten Produkte steht ebenfalls zur Verfügung.

Eintritt ist meist freie Spende oder der jeweilige Workshopbeitrag.

2021 sind bereits einige Workshops für Erwachsene und Kinder eingeplant, Lesungen, einige Termine für Kino im Hof und vieles mehr.

Das aktuelle Programm finden Sie im Veranstaltungskalender der Marktgemeinde.

Es werden alle zum jeweiligen Zeitpunkt gültigen Vorschriften und Maßnahmen zur Covid-19 Prävention eingehalten.

Der GenussGarten steht während der Öffnungszeiten allen Interessierten zur Verfügung, MIT-Gärtner/innen sind willkommen und sollten Sie eine eigene Veranstaltung planen öffnen wir auch gerne die Tore für Sie.

Der Verein sucht noch Grünflächen außerhalb des Ortes zur Anlage einer Streuobstwiese und eines kleinen Ackers.

(Alfred Weber)

 <p><b>HOLZBAU KAUFMANN</b></p> <p><a href="http://www.holzbau-kaufmann.at">www.holzbau-kaufmann.at</a></p>	<p>3932 Kirchberg am Walde 71 02854-226 0 fax dw 16 <a href="mailto:office@holzbau-kaufmann.at">office@holzbau-kaufmann.at</a></p> <p><i>... Überzeugend durch Qualität</i></p>	
----------------------------------------------------------------------------------------------------------------------------------------------------------------------------------------------------	-----------------------------------------------------------------------------------------------------------------------------------------------------------------------------------------	---------------------------------------------------------------------------------------

## Berichte aus der Gemeinde

### Der Kunst- und Kulturverein für Genuss - Joy of Culinary (Kirchberg am Walde 52)

ist ein gemeinnütziger Verein und hat seinen Sitz in Kirchberg am Walde.

Unsere Mitglieder kommen aus aller Welt für Veranstaltungen in ganz Europa.

Wein- und Genussreisen, kulinarische Exkursionen in die besten Lokale und Weinkeller Europas, Kochkurse, Verkostungen, Dinnerabende exklusiv für unsere Mitglieder mit Spitzenköchen, Kochworkshops und Kulturveranstaltungen sind unsere Passion.

Durch die Covid19 Problematik schaffen wir hier im Waldviertel Plätze an der frischen Luft, einen Gemeinschaftsgarten, einen eigenen Weinkeller und eine eigene Küche.

2021 sind in Kirchberg am Walde bereits einige Kochworkshops, Kräuterkochkurse, Weinverkostungen, ein Kurs zum Schnapsbrennen und ein Kurs zum Bierbrauen sowie Lesungen - wo unter anderem die bekannte Autorin Eva Rossmann nicht nur ihren neuesten Krimi liest sondern auch ihr neues Kochbuch vorstellt.

Das aktuelle Programm finden Sie im Veranstaltungskalender der Marktgemeinde.

Es werden alle zum jeweiligen Zeitpunkt gültigen Vorschriften und Maßnahmen zur Covid-19 Prävention eingehalten.

(Alfred Weber)

### Massentestungen



Am 12. und 13. Dezember 2020, sowie am 16. Jänner 2021 wurden mit der Aktion „Niederösterreich testet“ kostenlose COVID-Antigen-Schnelltests vorgenommen. Herzlichen Dank an alle Helfer, die am Gelingen dieser Aktion beigetragen haben.



BANK DER KURZEN WEGE

**Bankstelle  
Kirchberg am Walde**

## Berichte aus der Gemeinde

### „Sackl rutschen“ bei Flutlicht am Kaffeeberg

Eine sehr tolle Idee hatte Hieß Torsten, indem er sein kleines Notstromaggregat samt Scheinwerfer zum Kaffeeberg mitbrachte. So konnten sich die Kinder an einigen Tagen Anfang Jänner bei besten Schneverhältnissen bis zum späteren Abend am Kaffeeberg austoben. Dies tat den Kindern und so manchem Spaziergänger, welcher bei der „Piste“ vorbeikam, sehr gut nach all den Strapazen und Einschränkungen während des Lockdowns! Einen herzlichen Dank gilt Hieß Torsten, welcher unentgeltlich die Gerätschaften zur Verfügung stellte.



(Norbert Edinger, GR)

I  
h  
r  
F  
r  
i  
s  
ö  
r



MARION

3932 Kirchberg/Walde 50  
Tel. 0664/75005658

3972 Bad Großpertholz 72  
Tel. 0664/1014546

Wir bitten um Voranmeldung und freuen uns auf Ihren Besuch!



## Ihre Umweltseite

### Liebe Gemeindebürgerinnen und Gemeindebürger!

### Frühjahrsputz 2021- Ablauf bitte selbst gestalten

Damit unsere Umwelt auch im Jahr 2021 sauber bleibt, kann man diesjährig in kleinem Rahmen und unter Einhaltung aller Sicherheits- und Hygienemaßnahmen beim NÖ Frühjahrsputz mitmachen. Die dafür benötigten Sammelsäcke, Handschuhe und Warnwesten stehen auch heuer zur Verfügung. Es dürfen Einzelpersonen oder im Familienkreis zusammen mit im gemeinsamen Haushalt lebenden Personen den achtlos weggeworfenen Müll in der Natur einsammeln.



Die dafür benötigten Utensilien können gerne nach vorheriger Vereinbarung beim Gemeindeamt abgeholt werden. Dabei geben Sie uns bitte auch bekannt wo Sie ihre Sammlung durchführen möchten, um doppelte Wege zu vermeiden.

Den Zeitpunkt bitte frei wählen und die gefüllten Säcke im Altstoffsammelzentrum abgeben oder von der Gemeinde abholen lassen.

Im Sinne der Natur hoffe ich trotzdem auf Ihre Teilnahme und auf eine gelungene Aktion!

### Projekt Photovoltaik mit Bürgerbeteiligung - Vorinformation

Die Marktgemeinde Kirchberg am Walde plant gerade Solarstromanlagen auf gemeindeeigenen Dächern und Anlagen mit Bürgerbeteiligung zu errichten. Das Projekt wird derzeit ausgearbeitet. Auf welchen Dächern oder Anlagen es zu realisieren ist oder wie genau die Bürgerbeteiligung aussehen soll, wird geplant und sollte demnächst feststehen.



Ich werde Sie darüber voraussichtlich in der nächsten Ausgabe der Gemeindezeitung informieren.

Ihr Umweltgemeinderat Werner Fischer



### Zlabinger ALOIS

[www.zlabinger.net](http://www.zlabinger.net)

A-3932 Kirchberg am Walde 233

Mob. 0664/2009026, Tel. 02854/61046, Fax 61056

[transporte.zlabinger@wvnet.at](mailto:transporte.zlabinger@wvnet.at)

## Nah&Frisch

**Andreas Walenta**

Kirchberg am Walde 59

**Einkaufen im Ort: Nähe hat Zukunft!**

## Feuerwehr

### FF Kirchberg am Walde



Auch bei der Freiwilligen Feuerwehr Kirchberg am Walde standen im Frühjahr 2021 die Neuwahlen des Feuerwehrkommandos an. Dies wurde nötig, da im Jänner die aktuelle, 5-jährige Funktionsperiode auslief. Daher fand am Sonntag den 17. Jänner im Feuerwehrhaus der FF Kirchberg eine Mitglieder- und Wahlversammlung statt.

Um das Infektionsrisiko möglichst gering zu halten galten strenge Maßnahmen. So wurde die Sitzung nicht wie üblich im Schulungs- und Sitzungssaal, sondern in der beheizten Fahrzeughalle abgehalten, um den nötigen Sicherheitsabstand von 2 Metern zwischen den Mitgliedern einhalten zu können. Ebenso wurden FFP2 Masken ausgegeben, welche während der gesamten Dauer der Versammlung getragen wurden.

Zu Beginn der Sitzung begrüßte Kommandant Thomas Steininger die anwesenden Mitglieder, sowie Bürgermeister Karl Schützenhofer.

Im Anschluss ließ er das vergangene Jahr nochmals kurz Revue passieren. Es stand natürlich auch die FF Kirchberg im Zeichen von Corona und war geprägt von Veranstaltungsabsagen, Beschränkungen, Maßnahmen und Verboten. So wurde bereits im Frühjahr 2020 der Übungs- und Dienstbetrieb eingestellt und auch die beliebten Feuerwehrjugendstunden waren aufgrund der Beschränkungen nicht durchführbar. Aber auch bei den Einsätzen war ein Rückgang bemerkbar.

Nach diesem kurzen Rückblick wurde der Vorsitz der Versammlung an Bürgermeister Schützenhofer zur Durchführung der Wahlhandlung übergeben.

In den nachfolgenden Wahlgängen wurde Thomas Steininger in seiner Funktion als Feuerwehrkommandant bestätigt.

Als neuer Feuerwehrkommandant Stellvertreter wurde Daniel Hubacek von den Mitgliedern gewählt. Er ist somit auch das erste Mitglied in einer Führungsposition der FF Kirchberg, welches seine Feuerwehrlaufbahn in der 2006 gegründeten Feuerwehrjugend begann und folgt damit Alexander Lintner nach, der sich nach 13 Jahren in der Funktion für die kommende Funktionsperiode nicht mehr zur Verfügung stellte.

Im Anschluss an die Wahl wurde David Böhm wieder zum Leiter des Verwaltungsdienstes ernannt.

Aufgrund der letzten Lockerungen konnte auch bereits wieder mit kleinen Übungen sowie der Basisausbildung der jungen Kameradinnen und Kameraden begonnen werden, wenn auch noch mit strengen Maßnahmen wie FFP2 Maske und Abstand. Auch eine Florianisammlung soll dieses Jahr wieder durchgeführt werden, sobald es die Verordnungen wieder erlauben.



(Daniel Hubacek)

**BÄCKEREI  
CHRISTIAN BAUER**  
3932 Kirchberg am Walde 83  
Handy: 0664/3454699  
Tel.: 02854/273

**Knusprig & frisch auf den Tisch  
...von Ihrem Bäckermeister vor Ort!**

[baeckereibauer@gmx.at](mailto:baeckereibauer@gmx.at)

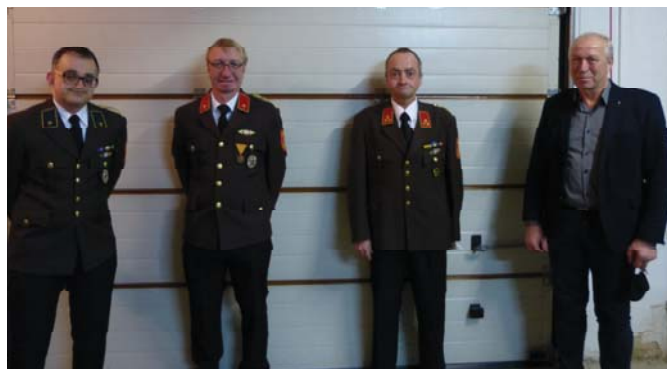
**BÄCKEREI  
CHRISTIAN BAUER**  
3932 Kirchberg am Walde 83  
Handy: 0664/3454699  
Tel.: 02854/273

## Feuerwehr

### FF Hollenstein



Am Samstag, den 09. Jänner 2021 fand entsprechend dem NÖ Feuerwehrgesetz die Feuerwehrwahl unter Einhaltung der Corona-Schutzmaßnahmen statt. Dabei wurde durch Bürgermeister Schützenhofer Karl als Wahlleiter der Kommandant und Kommandant-Stellvertreter gewählt. Da Corona-bedingt die Angelobung von unserem Kameraden FM Madl Daniel verschoben werden musste, wurde diese vor der Wahl nachgeholt. Die bisherigen Funktionsträger Kommandant HBI Maier Martin, Kommandant-Stellvertreter BI Kitzler Wolfgang und Verwalter Stallovits Markus wurden in ihrer Funktion als Kommandomitglieder von den anwesenden Kameraden bestätigt.



(Martin Maier)

### FF Ullrichs



Am Sonntag den 17. Jänner fand bei der FF-Ullrichs unter dem Vorsitz von Bgm Karl Schützenhofer die Wahl zum FF-Kdt und dessen Stv unter Einhaltung der geltenden Corona Maßnahmen statt.

Zum Kommandanten wurde Fitzinger Klaus und als sein neuer Stellvertreter Lebinger Harald gewählt. Lebinger Tobias wurde zum Verwalter bestellt. Der scheidende Kommandant-Stellvertreter Denk Martin der sich nach 20-jähriger Tätigkeit nicht mehr der Wahl stellte wurde zum Ehrenkommandantstellvertreter und auch der scheidende Verwalter Holzmüller Markus der diese Funktion 33 Jahre inne hatte wurde zum Ehrenverwalter ernannt. Beiden wurde ein Erinnerungsgeschenk für ihre langjährigen Tätigkeiten in ihren Funktionen überreicht.

Ehrenkommandantstellvertreter Denk Leopold sen. wurde durch Abschnittskommandant BR Erhard Koppensteiner für 60-jähriger Tätigkeit im Feuerwehrwesen ausgezeichnet.



Am Foto von links nach rechts:

Bgm Karl Schützenhofer, KdtStv Lebinger Harald, Denk Leopold sen., Kdt Fitzinger Klaus, Verwalter Lebinger Tobias, BR Erhard Koppensteiner

(Klaus Fitzinger)

## Feuerwehr

### FF Süssenbach



Am Sonntag, den 10.01.2021 fand in Süssenbach die Neuwahl des Feuerwehrkommandos statt. Bei dieser Wahl hat sich im Kommando nichts geändert, da hier auch 2018 Wahlen stattgefunden haben.

Kommandant: Zemann Jürgen

Kommandantstellvertreter: Bauer Roland

Leiter des Verwaltungsdienstes: Pollak Josef



Dieses Foto stammt von der Wahl 2018, daher ist auch noch der damals scheidende Kommandant Fandl Leopold am Foto.

(Jürgen Zemann)

### FF Weißenalbern



Die Neuwahl fand am 24.1.2021 im Pfarrhof Weißenalbern, unter dem Vorsitz von unserem Bgm. Karl Schützenhofer, statt. Hier ein herzlicher Dank an die Pfarre Weißenalbern, die uns auf Grund der FF-Haus Baustelle den Pfarrhof zur Verfügung gestellt hat.

Gewählt wurden hier:

Kommandant: Gerhard Nagelmaier

Kommandantstellvertreter: Gerhard Polzer

Zur Leiterin des Verwaltungsdienstes wurde Christa Binder ernannt.

Weiters werden alle Funktionen innerhalb der FF-Weißenalbern, also vom Kommando über die Chargen und Warte, genauso weitergeführt wie in der Vorperiode.

Dies bringt auch Vorteile, da der Aus- und Weiterbildungsbetrieb wegen der Covid-19 Situation doch sehr eingeschränkt war.

Der Schwerpunkt im Jahr 2021 liegt nun in der Weiterführung des Projektes „Generalsanierung Feuerwehrhaus in Weißenalbern“. Nach der Fertigstellung der komplett neuen Garage für das Einsatzfahrzeug wird nun der Altbau, errichtet im Jahr 1960, ausgeräumt und mit der Generalsanierung dieses Bauteils begonnen.



(Gerhard Nagelmaier)

## Feuerwehr

### Feuerwehrwahlen im Bezirk Gmünd



Am Freitag den 19. Februar 2021 fand in der Stadthalle in Schrems unter Einhaltung der Covid- Bestimmungen die Wahl zum Bezirks- und den Abschnittskommandanten bzw. ihren Stellvertretern statt. Ebenso wurden auch die Unterabschnittskommandanten neu gewählt.

Zum Bezirkskommandanten wurde wieder LFR Erich Dangl (FF-Niederschrems) und zu seinem Stellvertreter BR Harald Hofbauer (FF-Weittra) gewählt.

Im Abschnitt Schrems - die Gemeinde Kirchberg am Walde gehört zu diesem - stellte sich das Führungsduo BR Erhard Koppensteiner und ABI Reinhold Zeller nicht mehr der Wahl. Zum neuen Abschnittskommandanten wurde von der FF-Kleedorf Jochen Miniböck und zu seinem Stellvertreter Stefan Prüfer von der FF-Gebharts gewählt. Zum neuen Verwalter wurde Klaus Fitzinger von der FF-Ullrichs bestellt.

Nagelmaier Gerhard von der FF-Weißenalbern wurde in seiner Funktion als Unterabschnittskommandant des Unterabschnittes 5 (FF-Kirchberg am Walde, FF-Ullrichs, FF-Weißenalbern) bestätigt.

Martin Maier von der FF-Hollenstein wurde ebenfalls in seiner Funktion des UA-Kommandanten des Unterabschnittes 6 (FF-Hollenstein, FF-Hirschbach, FF-Süssenbach) bestätigt.



Am Foto das alte und neue  
Abschnittskommando:

Von links nach rechts

EVI Michael Preissl, EABI Reinhold Zeller,  
ABI Stefan Prüfer, Bgm Karl Harrer, BR  
Jochen Miniböck, VI Klaus Fitzinger, EHV  
Maria Koppensteiner, EBR Erhard  
Koppensteiner

(Klaus Fitzinger)

[www.fliesen-friedl.at](http://www.fliesen-friedl.at)

# FLIESEN-FRIEDL

3932 Kirchberg am Walde 217

Tel: 02854/6393

Mo-Di: 8-12 u. 14-19h: Mi: 14-18h: Do-Fr: 8-12 u. 14-18h: Sa: 8-12h

	<b>Elektro RAUCH</b> Kirchberg/Walde Tel: 02854-6370 <a href="http://www.elektro-rauch.at">www.elektro-rauch.at</a>	<b>Energie mit Zukunft – Zukunft mit Energie</b> PHOTOVOLTAIK - SOLARANLAGEN - ELEKTROTECHNIK ELEKTROSMOGMESSUNG - BIOLICHT - INFRAROTHEIZUNG	

## Tennisverein

### Sanierung Tennisplatz

Im Laufe der vielen Jahre des Spielbetriebs kam es zu starken Abnutzungen und Beschädigungen am Spielfeld, die eine Sanierung notwendig machen. Die Durchführung der Arbeiten ist im Herbst geplant, die dafür erforderlichen Vorgespräche sind bereits angelaufen. Die nötig werdenden Maßnahmen sind unabdingbar zur Weiterführung von Spielbetrieb und Vereinsleben.

### Saisontarife 2021

Auskünfte über Mitgliedschaft und Spielpraxis beim Verein erteilt gerne Obmann-Stv. Markus Pollack (0660/3808033), sowie jeder andere Vereinsfunktionär. Tennisbegeisterte und alle, die es noch werden wollen, sind jederzeit auf unserer Anlage willkommen!

### Meisterschaftsbetrieb 2021

Der 1. TC Kirchberg am Walde wird die kommende Saison im Meisterschaftsbetrieb mit zwei Teams bestreiten. Die Herren der Allgemeinen Klasse kehren erfreulicherweise mit einer kompletten 6er-Mannschaft in den regulären Ligabetrieb zurück. Zudem konnte dank unserer guten Nachwuchsarbeit auch eine U13-Burschenmannschaft gemeldet werden.

TARIFE		
1. TC Kirchberg am Walde		
Saison 2021		
Saisonkarte Erwachsene	€	80,--
Saisonkarte Pensionisten	€	60,--
Saisonkarte Jugend bis 19. J., Studenten	€	40,--
Saisonkarte Kinder bis 15 J.	€	20,--
Saisonkarte Familien, Paare	€	130,--
Mitglieder ohne Saisonkarte	€	10,--
Platzmiete pro Stunde und Platz	€	10,--



(Markus Pollack)

# Gatterer. Das Autohaus.



3932 Kirchberg am Walde, Zwettler Strasse 185  
Tel. 02854/229-0 [www.autohaus-gatterer.at](http://www.autohaus-gatterer.at)

## Information

### Schritt für Schritt zum Radbasisnetz in der Kleinregion Waldviertler StadtLand:

**noe regional**

Die Kraft der Gemeinsamkeit



Sechs Gemeinden der Kleinregion Waldviertler StadtLand rund um Gmünd und Schrems haben sich dem Ziel verschrieben, den Anteil des Radverkehrs zukünftig zu erhöhen. Die Erstellung des „Radbasisnetzes“ ist ein wichtiger Schritt dorthin. Finanziert werden die ersten Planungsschritte durch das Land NÖ.

Nach der Auftragsvergabe des Grobplanungsarbeiten für ein gemeindeübergreifendes Radwegenetz an das Ingenieurbüro KPP-consulting und der Auftaktveranstaltung im Jänner wurden nun bereits in allen beteiligten Gemeinden erste Befahrungen und Vor-Ort-Gespräche absolviert. In diesen Gemeindeterminen zeigte sich für das Planerteam, dass es in allen sechs beteiligten Gemeinden (Gmünd, Großdietmanns, Hoheneich, Kirchberg am Walde, Schrems und Waldenstein) bereits sehr konkrete Vorstellungen über die erforderlichen Investitionen gibt.

Konkret wurden mögliche Trassenverläufe, Lückenschlüsse innerhalb der Katastralgemeinden oder fehlende Verbindungsstücke zu den Nachbargemeinden begutachtet. Auch die Anbindung an den öffentlichen Verkehr (Bahnhöfe, Busbahnhöfe) und die Erschließung von bestehenden und zukünftigen Siedlungsgebieten soll bei der Planung berücksichtigt werden. Ebenso ist die Vorplanung für einen sogenannten „Radschnellweg“ zwischen Gmünd und Schrems Projektbestandteil. Erste Kostenschätzungen der projektierten Vorhaben werden einen Überblick über die zukünftigen Investitionen ermöglichen.

In der Gesprächsrunde mit den Gemeinden hat sich gezeigt, dass die Motivation der zuständigen Gemeindevertreter sehr hoch ist. Die Umsetzbarkeit einzelner Projekte ist allerdings auch stark von externen Faktoren abhängig, wie z.B. der gegebenen Topografie (Steigungen, Bäche und Flüsse) oder dem Vorhandensein von ausreichend Platz entlang bestehender Straßen.

Die Gemeinde Kirchberg am Walde ist froh, dass sie bei diesem gemeindeübergreifenden Projekt dabei sein kann. Seit Herbst 2020 sind die neuen Radweg-Förderrichtlinien des Landes Niederösterreich in Kraft. Diese sollen den Gemeinden die Umsetzung der erforderlichen Investitionen finanziell erleichtern.

Die Grobplanungen für das Radbasisnetz in der Kleinregion Waldviertler StadtLand sollen noch in der ersten Jahreshälfte abgeschlossen werden. Das Projekt wird vom Ingenieurbüro KPP-consulting und der NÖ.Regional begleitet und vom Land NÖ finanziert.



Weitere Informationen:

DI Elisabeth Wachter

NÖ.Regional

+43 676 88 591 XXX

[elisabeth.wachter@noeregional.at](mailto:elisabeth.wachter@noeregional.at)

[www.noeregional.at](http://www.noeregional.at)

[www.facebook.com/noe.regional](https://www.facebook.com/noe.regional)

[NÖ.Regional.GmbH auf Youtube](#)

**noe regional**



SCHLOSSEREI-METALLTECHNIK



Sektionaltore, Edelstahl-Geländer, Schwimmbecken, Alu-Zäune, Überdachungen, Treppen, Fenster



3932 WEISSENALBERN 8  
TEL: 02854/6240, FAX: DW4  
Mobil: 0664/1821862

**Ramharter**

INTERNET: [www.ramharter.at](http://www.ramharter.at)  
E-Mail: [firma@ramharter.at](mailto:firma@ramharter.at)

## Information

### Gem2Go - Die Gemeinde Info und Service App

Du willst wissen, was sich in Kirchberg am Walde so tut? Gem2Go - Die Gemeinde Info und Service App - bringt dir immer aktuelle Infos. Jetzt auch für Kirchberg am Walde!

**GEM  
2GO** Die  
Gemeinde  
Info und  
Service App

#### Infos für Gemeindebürger

Gem2Go stellt schnell und unkompliziert Informationen für Bürger und Besucher der Gemeinde zur Verfügung. Allgemeine Neuigkeiten, Veranstaltungskalender, Gemeindezeitung, Müllkalender und vieles mehr sind so mit einem Fingerwisch auf dem Smartphone oder Tablet verfügbar.

#### Die Zukunft ist mobil

Smartphones und Tablets sind allgegenwärtig. Die Menschen wollen Information immer und überall abrufen können und genau das bietet Gem2Go für Gemeinden.

#### Gem2Go Erinnerungsfunktion

Mit Gem2Go hat man seinen persönlichen Assistenten immer dabei. Eine Push-Nachricht erinnert beispielsweise rechtzeitig über den aktuellen Termin für die Müllabholung, auch an Veranstaltungen erinnert Gem2Go per Push-Information.

Jetzt einfach ausprobieren! Die kostenlose App gibt es für iPhone, iPad, Android und Windows Phone. Mehr Infos unter [www.gem2go.at](http://www.gem2go.at)

**GEM  
2GO** Die  
Gemeinde  
Info und  
Service App

**DIE WICHTIGSTEN  
INFOS  
DEINER GEMEINDE**

**ALLES IN EINER APP:  
JETZT KOSTENLOS AUF  
GEM2GO.AT**

Laden im  
App Store

JETZT BEI  
Google Play

Herunterladen von  
Microsoft



## Information

### Achtung Schwimmbeckenbesitzer:

Bitte informieren Sie vorher die Gemeinde, wenn Sie Ihr Schwimmbecken füllen. Denn wenn mehrere Pools gleichzeitig gefüllt werden, kommt es zu Störungen bei der Druck- und Aufbereitungsanlage! Außerdem kann so verhindert werden, dass nach einem möglichen Wasserrohrbruch gesucht wird!



### Gehsteigpflege

Gepflegte und von Unkraut sowie Müll befreite Gehsteige verschönern unser Ortsbild. Wir ersuchen daher alle Liegenschaftseigentümer, die Gehsteige vor ihren Grundstücken von Unrat zu säubern, bei Bedarf zu kehren und aufkommende Unkräuter zu entfernen.

Helfen Sie bitte mit, alle Orte der Marktgemeinde Kirchberg am Walde sauber zu halten.

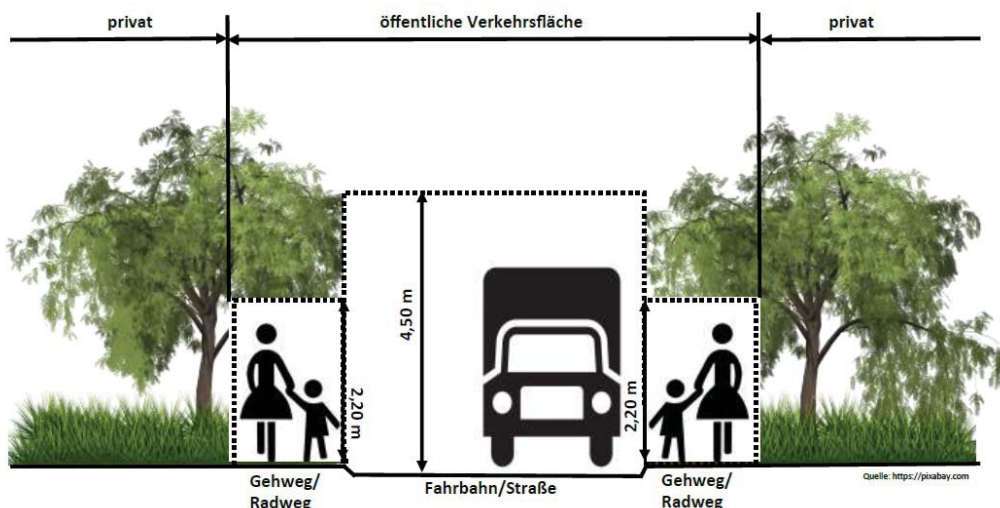
### Anrainerpflicht für Strauch- und Heckenschnitt

Gehsteige, Radwege und Fahrbahnen müssen in ihrer gesamten Breite frei von überhängendem Bewuchs aus Privatgrundstücken sein. Die Besitzer von Privatgrundstücken haben daher Hecken, Sträucher und Bäume so zurückzuschneiden, dass mindestens ein Lichtraumprofil von 4,50 m Höhe über der Fahrbahn, bzw. 2,20 m über dem Gehsteig gegeben ist. Dies ist deshalb sehr wichtig, da für sämtliche **Unfälle**, die sich aufgrund eines mangelnden Pflanzenrückschnitts ereignen, der **Liegenschaftseigentümer** haftet.

Gemäß §91 Abs. 1 der Straßenverkehrsordnung 1960 hat die Behörde die Grundeigentümer aufzufordern, Bäume, Sträucher, Hecken und dergleichen, welche die Verkehrssicherheit, insbesondere die freie Sicht über den Straßenverlauf oder auf die Einrichtungen zur Regelung und Sicherung des Verkehrs oder welche die Benützbarkeit der Straße einschließlich der auf oder über ihr befindlichen, dem Straßenverkehr dienenden Anlagen, z. B. Oberleitungs- und Beleuchtungsanlagen, beeinträchtigen, auszuästen oder zu entfernen.

Daher sollte vom Liegenschaftseigentümer darauf geachtet werden, jegliches Grün oder Geäst, das auf den Gehsteig, den Radweg oder in den Straßenraum ragt, geschnitten werden muss. Außerdem darf Laub oder Blattwerk die Sicht auf den Straßenverlauf, etwa im Kurvenbereich, nicht beeinträchtigen. Überdies müssen Verkehrszeichen und die Straßenbeleuchtung freigehalten werden.

Bei einer eventuellen Hecken-Neubepflanzung ist gleich auf genügend Abstand zum Straßenraum zu achten!



## Information



Mit Unterstützung von Bund, Land und Europäischer Union

Bundesministerium  
Nachhaltigkeit und  
Tourismus

LE 14-20



# „Waldviertel eingekocht“ geht voller Hoffnung ins neue Jahr!

10 Workshops und die Saftpresstage im Herbst stehen für 2021 am Programm.

Schätze unserer Natur gemeinsamen nutzen und Wissen weitergeben - das sind die erklärten Ziele von „Waldviertel eingekocht“, des LEADER-Projekts der Kleinregion Waldviertler StadtLand.

Im Vorjahr waren zwar weniger Veranstaltungen möglich als geplant, diese waren aber dafür ein voller Erfolg. Vom Angusrind-Einkochen mit Sandra Anderl, zur Kräuterwanderung mit Eunike Grahofer, vom Erdbeermarmeladekochen in der Kinderwerkstatt HUKI bis zum Open Air Kochkurs „Fisch in Rauch, in Salz, im Glas“ mit Josef Pruckner.

Überwältigend war das Interesse am Saftpressen in Eichberg: über 15.000 kg Obst konnten vor dem Verderben gerettet und in zwei Tagen zu über 10.000 Liter bestem Saft verarbeitet werden. Danke an das Team des Saftmachers Andreas Pillichshammer aus Oberösterreich und an das Team des Bauhofes in Eichberg, sie haben Großartiges geleistet! Schon jetzt die erfreuliche Ankündigung: auch 2021 wird es (am 22. und 23. Oktober) wieder die Obstpresstage in Eichberg geben, mit einem richtigen Regionalmarkt dazu! Wir hoffen, dass wir dann auch wieder angstfrei gemeinsam feiern können!

Über die kommenden Aktivitäten, vom Gemüse fermentieren, Sauerkraut abfüllen, Ketchup erzeugen, Kräuter trocknen, Heidelbeeren einkochen, Bier brauen, ... informieren wir Sie regelmäßig über Ihre Gemeinde, sehr gerne schicken wir Ihnen auch per Mail die Einladungen zu.

### Waldviertel eingekocht heißt:

**Die Haltbarkeit und das Interesse erhöhen,  
Früchte und Erfahrung sammeln,  
Marmeladen und Wissen weitergeben,  
Gemüse und Begeisterung teilen...**

Wir freuen uns auf viele weitere Ideen, Anregungen und die Bereitschaft zum Mittun!  
Bitte einfach anrufen oder schreiben an:

Thomas Samhaber (Fa. ILD): 0664 150 53 48. [sam@ild.cc](mailto:sam@ild.cc)



© Kleinregion



## Information

### Die Bedeutung von Wasser!



**Wasser ist nicht einfach nur gesund für den Körper, es ist absolut notwendig!**

**Jedes System in Ihrem Körper hängt von Wasser ab, um zu funktionieren.**

**Dies ist nicht überraschend, da etwa zwei Drittel Ihres Körpers aus Wasser besteht.**

### Was ist Kangen Wasser?

Kangen bedeutet auf japanisch „Rückkehr zum Ursprung“. Kangen Wasser ist alkalisches Wasser, das von Enagics alkalischen Ionisator- und Wasserfiltrationsmaschinen produziert wird. Seit mehr als 45 Jahren wird Kangen Wasser in Japan eingesetzt, um den ursprünglichen alkalischen Zustand des Körpers wiederherzustellen.

Diese Maschinen können Ihr normales Leitungswasser in gesundes, frisch schmeckendes alkalisches Trinkwasser umwandeln.

#### Kangen Wasser **pH 2.7**

Dieses Wasser hat desinfizierende Eigenschaften. Desinfizieren Sie Hände, Zahnbürste, Arbeitsplatten, Messer, Schneidebretter, Geschirrtücher, Küchentücher usw. Reinigen und desinfizieren Sie den Küchenbereich, welcher ein Nährboden für Keime ist.

#### Kangen Wasser **pH 11**

Hat fettauflösende und wärmeleitende Vorteile. Zubereitung und Reinigung von Speisen.

#### Kangen Wasser **pH 8.5-9.5**

Hervorragend zum Trinken und für gesundes Kochen. Zubereitung von Speisen, Kaffee und Tee, Suppen und Eintöpfe sowie Bewässerung von Pflanzen.

#### Kangen Wasser **pH 4.0-6**

Ist großartig für sanfte Reinigung und Schönheitspflege. Gesichtswäsche, Haarpflege, Tierpflege, Polieren, Reinigen, Konservieren von Tiefkühlkost.

**Dipl. Kinesiologin,  
Kangenexpertin,  
JOALIS Entschlackungsberaterin,  
Dunkelfeldmikroskopie**



Ziergarten 16, 3902 Vitis,  
0660 49 50 232  
sandra.kin@gmx.at  
www.sandrahoedl.at



**Kangen Wasser ist auch zu Ihrem Budget und zur Umwelt freundlich. Vergessen Sie den Kauf und die Lagerung all dieser teuren Plastikwasserflaschen!**

(Sandra Hödl)

## Information

### Information des GV Bezirk Gmünd

Wir bitten um Verständnis, dass bei der PAPIERABFUHR keine zusätzlich bereitgestellten Kartonagen/Papierabfälle mitgenommen werden. Kartonagen können am Altstoffsammelzentrum der Wohnsitzgemeinde oder auf der Übernahmestelle der Firma Brantner-Dürr in der Industriezone in Schrems (Mittwoch von 13.00 - 17.00 Uhr und Freitag von 10.00 - 14.00 Uhr) kostenlos abgegeben werden.

Es besteht jedoch die Möglichkeit auf Lieferschein gegen Verrechnung Papier bzw. Kartonagen mitzugeben! Dies ist rechtzeitig bei uns zu melden oder beim Abfuhrpersonal bei der Papierentleerung ein Lieferschein zu unterschreiben! Automatisch wird nichts mitgenommen!

Tarif für zusätzlich zu entsorgendes Papier bzw. Kartonagen:

240 Liter € 3,19

1100 Liter € 22,44

Nähere Informationen erhalten Sie beim Gemeindeverband Gmünd:  
Gewerbepark 1, 3945 Hoheneich, Tel.: 02852/54701



### Falscher Wochentag bei Öffnungszeiten ASZ

Am Abfahrplan steht, dass das Altstoffsammelzentrum am DIENSTAG, 5. Juni geschlossen ist, es ist jedoch am **SAMSTAG, 5. Juni** (Samstag nach Fronleichnam) geschlossen!

**STRABAG**  
TEAMS WORK.

## WERDE TEIL UNSERES TEAMS –

Gemeinsam legen wir deine individuelle Ausbildung bei uns fest!

Für unseren Standort in **Rastenfeld** suchen wir zum **sofortigen Eintritt**:

- **Hilfsarbeiter/in**
- **Facharbeiter/in**
- **Vorarbeiter/in**
- **Polier/in**

Ganze Partien,  
aber auch  
Quereinsteiger  
sind willkommen!

Aus dem Bauhaupt- und Baunebengewerbe oder auch Branchenfremde.

**TIEFBAU – STRASSENBAU –  
BETONBAU – LEITUNGSBAU – HOCHBAU**

#### STRABAG AG

Rastenfeld 206, 3532 Rastenfeld  
Kontakt: Cornelia Pölzl, Tel. 02826 211 02-21  
cornelia.poelzl@strabag.com

[www.karriere.strabag.com](http://www.karriere.strabag.com)



## Information



Nutzen Sie unsere Online Angebote auf [www.naturimgarten.at](http://www.naturimgarten.at)!

## EIN SONNTAG IM ZEICHEN DER BLÜHWIESE

**Am 18. April 2021 ruft „Natur im Garten“ zum gemeinsamen Blühwiesensonntag auf.**

Mit dieser Aktion soll darauf aufmerksam gemacht werden, wie wichtig Blühwiesen für unsere Nützlinge sind. Bringen Sie Ihre Gemeinde und Ihr Eigenheim am **18. April**, beim Blühwiesensonntag zum Blühen und schaffen Sie somit eine Nahrungsquelle für Bienen, Schmetterlinge & Co. Blumenwiesen-Samensackerl können Sie sich kostenlos beim „Natur im Garten“ Telefon +43 (0)2742/74333 bestellen.

Die Blumenwiesen-Samensackerl können auch am Gemeindeamt abgeholt werden, sollten Sie noch nicht gemeinsam mit dieser Gemeindezeitung ausgeteilt werden.

Alle Informationen und Details finden Sie unter [www.bluehsterreich.at](http://www.bluehsterreich.at).

Fotografieren Sie bis **1. August 2021** Ihre schönste Blühwiese und laden Sie Ihr Foto unter [www.bluehsterreich.at](http://www.bluehsterreich.at) hoch. Großartige Preise warten auf Sie.

Informationen zu „Natur im Garten“ unter [www.naturimgarten.at](http://www.naturimgarten.at). Bei weiteren Fragen wenden Sie sich bitte an das „Natur im Garten“ Telefon +43 (0)2742/74 333 oder [gartentelefon@naturimgarten.at](mailto:gartentelefon@naturimgarten.at).



# WASSER FÜR

## di und mi.

In den kommenden Jahren wird eine ca. 50 km lange Transportleitung errichtet. Sie wird die Gebiete Krems und Zwettl verbinden und somit die Wasserversorgung im Waldviertel weiter verbessern. Durch die neue Transportleitung kann die Versorgungssicherheit für ca. 50.000 Einwohner in den Bezirken Waidhofen/Thaya, Gmünd und Zwettl erhöht werden.

**Tipp:** Die Wasserwerte Ihres Wohnorts finden Sie auf [www.evnwasser.at](http://www.evnwasser.at)

## Information

### Statistik Austria kündigt SILC-Erhebung an

**Statistik Austria** erstellt im öffentlichen Auftrag hochwertige Statistiken und Analysen, die ein umfassendes, objektives Bild der österreichischen Wirtschaft und Gesellschaft zeichnen. Die Ergebnisse von SILC liefern für Politik, Wissenschaft und Öffentlichkeit grundlegende Informationen zu den Lebensbedingungen und Einkommen von Haushalten in Österreich. Es ist dabei wichtig, dass verlässliche und aktuelle Informationen über die Lebensbedingungen der Menschen in Österreich zur Verfügung stehen.

Die Erhebung **SILC** (*Statistics on Income and Living Conditions/Statistiken zu Einkommen und Lebensbedingungen*) wird jährlich durchgeführt. Rechtsgrundlage der Erhebung ist die nationale Einkommens- und Lebensbedingungen-Statistikverordnung des Bundesministeriums für Soziales, Gesundheit, Pflege und Konsumentenschutz (ELStV, BGBl. II Nr. 277/2010 idgF), eine Verordnung des Europäischen Parlaments und des Rates (EU-Verordnung 2019/1700) sowie weitere ausführende europäische Verordnungen im Bereich Einkommen und Lebensbedingungen.

Nach einem reinen Zufallsprinzip werden aus dem Zentralen Melderegister jedes Jahr **Haushalte in ganz Österreich** für die Befragung ausgewählt. Auch Haushalte Ihrer Gemeinde könnten dabei sein! Die ausgewählten Haushalte werden durch einen Ankündigungsbrief informiert und eine von Statistik Austria beauftragte Erhebungsperson wird von **Februar bis Juli 2021** mit den Haushalten Kontakt aufnehmen, um einen Termin für die Befragung zu vereinbaren. Diese Personen können sich entsprechend ausweisen. Jeder ausgewählte Haushalt wird in vier aufeinanderfolgenden Jahren befragt, um auch Veränderungen in den Lebensbedingungen zu erfassen. Haushalte, die schon einmal für SILC befragt wurden, können in den Folgejahren auch telefonisch Auskunft geben.

Inhalte der Befragung sind u.a. die Wohnsituation, die Teilnahme am Erwerbsleben, Einkommen sowie Gesundheit und Zufriedenheit mit bestimmten Lebensbereichen. Für die Aussagekraft der mit großem Aufwand erhobenen Daten ist es von enormer Bedeutung, dass sich alle Personen eines Haushalts ab 16 Jahren an der Erhebung beteiligen. Als Dankeschön erhalten die befragten Haushalte einen **Einkaufsgutschein über 15,- Euro**.

Die Statistik, die aus den in der Befragung gewonnenen Daten erstellt wird, ist ein repräsentatives Abbild der Bevölkerung. Eine befragte Person steht darin für Tausend andere Personen in einer ähnlichen Lebenssituation. Die persönlichen Angaben unterliegen der absoluten **statistischen Geheimhaltung** und dem **Datenschutz** gemäß dem Bundesstatistikgesetz 2000 §§17-18. Statistik Austria garantiert, dass die erhobenen Daten nur für statistische Zwecke verwendet und persönliche Daten an keine andere Stelle weitergegeben werden.

Im Voraus herzlichen Dank für Ihre Mitarbeit! Weitere Informationen zu SILC erhalten Sie unter:

#### Statistik Austria

Guglgasse 13

1110 Wien

Tel.: +43 1 711 28-8338 (werktags Mo.-Fr. 9:00-15:00 Uhr)

E-Mail: [erhebungsinfrastruktur@statistik.gv.at](mailto:erhebungsinfrastruktur@statistik.gv.at)

Internet: [www.statistik.at/silcinfo](http://www.statistik.at/silcinfo)



## Veranstaltungskalender

**In dieser Ausgabe der Gemeindezeitung werden keine Veranstaltungen veröffentlicht, da es aufgrund der Corona-Pandemie nicht sicher ist, welche Veranstaltungen tatsächlich abgehalten werden können.**

**Die Veranstalter werden gebeten, der Marktgemeinde Kirchberg am Walde aktuelle Infos bekanntzugeben, damit die Termine immer wieder auf unserer Gemeinde-Homepage [www.kirchbergamwalde.at](http://www.kirchbergamwalde.at) auf den neuesten Stand gebracht werden können.**

## Information Dr. Preißl

### **CORONAVIRUS UPDATE** von Dr. Christoph Preißl



Die Corona Pandemie bestimmt seit mehr als einem Jahr unseren Alltag und wie es derzeit aussieht, wird das noch einige Monate so bleiben.

Bei vielen Menschen haben die Maßnahmen gegen COVID-19 Spuren hinterlassen, die sich oft in Form von psychischen Problemen äußern.

Sollten Sie Hilfe brauchen, kontaktieren Sie Ihre Hausärztin oder Ihren Hausarzt. Nicht immer ist es notwendig Medikamente zu verschreiben, häufig kann bereits durch ein Gespräch Besserung erzielt werden.

### **BITTE LASSEN SIE SICH IMPFEN!**

Bis zum Sommer sollten die verfügbaren Impfstoffe einen wesentlichen Beitrag zur Eindämmung der Pandemie leisten.

Die Impfung wird für alle Niederösterreicher\*innen von NOTRUF 144 koordiniert.

Eine Anmeldung direkt in der Ordination ist deshalb leider nicht möglich, mein Team und ich stehen aber bei Fragen gerne zur Verfügung.

### **WENN SIE IN DIE ORDINATION KOMMEN**

#### **TERMIN VEREINBAREN - FFP2 MASKE TRAGEN - ABSTAND HALTEN**

Damit Sie nicht so viel Zeit in der Warteschleife unseres Telefons verbringen, haben wir neue Kontaktmöglichkeiten für Sie eingerichtet:

<a href="mailto:termin@dr-preissl.at">termin@dr-preissl.at</a>	→ zur Terminvereinbarung
<a href="mailto:medikamente@dr-preissl.at">medikamente@dr-preissl.at</a>	→ für Medikamentenbestellung
<a href="mailto:testung@dr-preissl.at">testung@dr-preissl.at</a>	→ für COVID Antigen- oder PCR Test
<a href="mailto:impfung@dr-preissl.at">impfung@dr-preissl.at</a>	→ für Fragen oder Termine zu ALLEN Impfungen
<a href="mailto:labor@dr-preissl.at">labor@dr-preissl.at</a>	→ zur Terminvereinbarung für Blutabnahmen

Selbstverständlich kann auch unser BRIEFKASTEN weiterhin genutzt werden.

Dr. Christoph Preißl  
Arzthaus 196  
3932 Kirchberg am Walde

**Telefon: 02854/203**  
**FAX: 02854/20317**  
**Mail: praxis@dr-preissl.at**

**DR. CHRISTOPH PREISSL**

Arzt für Allgemeinmedizin | Hausapotheke | Alle Kassen und privat | Arzthaus 196, 3932 Kirchberg am Walde  
02854/203 | praxis@dr-preissl.at | dr-preissl.at | Bank: IBAN AT10 3241 5000 0151 6848 | BIC RLNWATWWOWS

## Ärztewochenend– und Feiertagsdienst April 2021 - Juni 2021

**Der Wochenend– und Feiertagsdienst wird auf freiwilliger Basis von den Ärztinnen und Ärzten geleistet.**

Im Fall eines Dienstes gelten folgende Zeiten:

⇒ Bereitschaft: 8.00 bis 14.00 Uhr

⇒ Ordination: 9.00 bis 11.00 Uhr

Bitte vereinbaren Sie in jedem Fall einen Termin!



Außerhalb dieser Zeiten wenden Sie sich bitte telefonisch an:

⇒ Gesundheitshotline 1450

⇒ Rettung 144 (in lebensbedrohenden Situationen)

⇒ NÖ Ärztedienst 141 ab 19.00 Uhr

Dr. Christoph PREIßL	Kirchberg am Walde	Tel.: 02854/203
Dr. Martin HOFMANN	Schrems	Tel.: 02853/77300
Dr. Moschgan Verena WIDY	Schrems	Tel.: 02853/76330
Dr. Martin GRUBÖK	Schrems	Tel.: 02853//76780
Dr. Yosry ZAWIA	Hoheneich	Tel.: 02852/52300
Dr. Dietmar STAUFFER	Gmünd	Tel.: 02852/20480
Dr. Klemens KRANZLER	Gmünd	Tel.: 02852/51278
Dr. Georg VITOVEC	Gmünd	Tel.: 02852/53737
Dr. Ralf ÖSTERREICHER	Gmünd	Tel.: 02852/52400



### April 2021

03. + 04.	Dr. Ralf Österreicher
05.	Dr. Christoph Preißl
10. + 11.	Dr. Dietmar Stauffer
17. + 18.	Dr. Moschgan Verena Widy
24. + 25.	Dr. Georg Vitovec

### Mai 2021

01. + 02.	Dr. Yosry Zawia
08. + 09.	Dr. Martin Grubök
13.	Dr. Klemens Kranzler
15. + 16.	Dr. Martin Hofmann
22. + 23.	Dr. Ralf Österreicher
24.	Dr. Christoph Preißl
29. + 30.	Dr. Dietmar Stauffer

### Juni 2021

03.	Dr. Moschgan Verena Widy
05. + 06.	Dr. Georg Vitovec
12. + 13.	Dr. Yosry Zawia
19. + 20.	Dr. Martin Grubök
26. + 27.	Dr. Klemens Kranzler

**Die aktuellen Ärzte-Wochenenddienste sind auch hier zu finden:**

**<https://www.arztnoe.at/fuer-patienten/service/wochenenddienste>**



## Standesamt

Wir bedauern den Tod von:

Richardt Michael  
im 69. Lebensjahr  
Kirchberg am Walde

Steuger Karl  
im 88. Lebensjahr  
Hollenstein/Weitra



### Bestattung Köck & Köck GmbH

Traditioneller Familienbetrieb mitten im Waldviertel.  
Vertrauen Sie auf unsere professionelle Hilfe,  
Kompetenz und Erfahrung, seit 2009.



Bei einem Sterbefall nehmen Sie  
umgehend Kontakt mit uns auf!

Jederzeit für Sie erreichbar

Tel.: 0680 / 200 11 43 od. 0664 / 514 90 67

Wir besuchen und betreuen Sie auch zu Hause und  
erledigen sämtliche Tätigkeiten, die Sie uns anvertrauen,  
sowie Terminabklärungen und Bestellungen  
des Beerdigungsarrangements, alles bei einem  
einmaligen Aufnahmegespräch.

#### Wir bieten alle Bestattungsformen

je nach Wunsch: Erd-, Feuer-, Gruft-, See-, Wald-,  
Diamantenbestattung, Urnenaufstellung zu Hause,  
Totenmaske, pers. Verabschiedungen. Überführungen,  
große Auswahl an Särgen/Urnen, Trauerdrucksorten.



Kostenvoranschläge und Bestattungsvorsorge zu Lebzeiten.  
Abrechnung mit der Versicherungsanstalt oder Verlassenschaft.

Wir organisieren alles für die Verabschiedungsfeier  
nach Ihren persönlichen Wünschen in den Gemeindegebieten  
Vitis – Thaya – Dobersberg – Kautzen – Waidhofen/Th. Land & Stadt  
Pfaffenschlag – Hirschbach – Kirchberg/W. – Schrems – Hoheneich  
Waldenstein – Großdietmanns – Großglobnitz – Schweiggers  
...und überall wo Sie uns brauchen.

WIENER  
VEREIN

3902 Vitis - Seewiesenstraße 24  
www.bestattung-waldviertel.at



### Städtische Bestattung Gmünd

www.bestattung.gmuend.at



## Erfahrung Kompetenz Vertrauen

- Erreichbarkeit rund um die Uhr
- Erledigungen sämtlicher Tätigkeiten im Trauerfall  
(Behördenwege, Bestellung/Koordination religiöser  
Gemeinschaften, Trauerredner, Friedhofsverwaltungen,  
Musikkapellen, Kremationshallen, Partendruck, etc.)
- Wir erledigen alle angeführten Aufträge  
vertrauensvoll - ein einmaliger Besuch genügt  
Auf Wunsch kommen wir auch zu Ihnen nach Hause
- Wir organisieren die Trauerfeier oder Verabschiedung  
individuell nach ihren persönlichen Wünschen
- Kostenvoranschläge und Begräbnisaufträge bei Lebzeiten
- Abwicklung der Kosten direkt mit der Versicherungsanstalt

www.bestattung.gmuend.at

(02852) 52506-120

Während der Dienstzeit

Außerhalb der Dienstzeit:

0664/180 67 64

www.wienerverein.info | Tel. 050 350 26233

**WIENER VEREIN**  
**BESTATTUNGSVORSORGE**

Die Städtische Bestattung Gmünd ist Partner des Wiener Verein

## Standesamt

### Gemeinsam durchs Leben gehen:

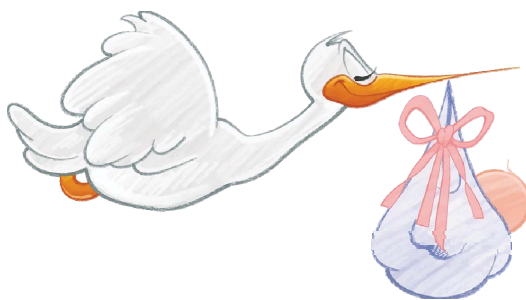


**Buchmann Erika und Graf Josef**  
Hollenstein

**Holzweber Lydia und Frühwirth Rene**  
Süssenbach/Ottenschlag



### Das Licht der Welt erblickte:



**Benischek Gabriel**  
Benischek Andrea und Rainer  
Ullrichs

## Gratulationen

Wir gratulieren allen Jubilaren ganz herzlich:

### 70. Geburtstag

**Koppensteiner Johann**, Weißenalbern

**Peter Erna**, Kirchberg am Walde

**Kitzler Maria**, Hollenstein

**Panagl Johann**, Süssenbach

**Rogetzer Karl**, Hollenstein

### 75. Geburtstag

**Fischer-Ankern Peter DI Dr.**, Kirchberg am Walde

### 80. Geburtstag

**Kugler Josef**, Kirchberg am Walde

**Szklenar Gerhard DI**, Kirchberg am Walde

**Pöhn Maria**, Weißenalbern

**Stockinger Josef**, Hollenstein

**Huber Johann**, Hollenstein

### 85. Geburtstag

**Denk Maria**, Ullrichs

**Binder Josef**, Süssenbach

**Hödl Rosina**, Weißenalbern

**Spitaler Gertrude**, Weißenalbern

### 90. Geburtstag

**Binder Hermine**, Süssenbach

**Böhm Helene**, Kirchberg am Walde



80. Geburtstag  
**Stockinger Josef**  
Hollenstein



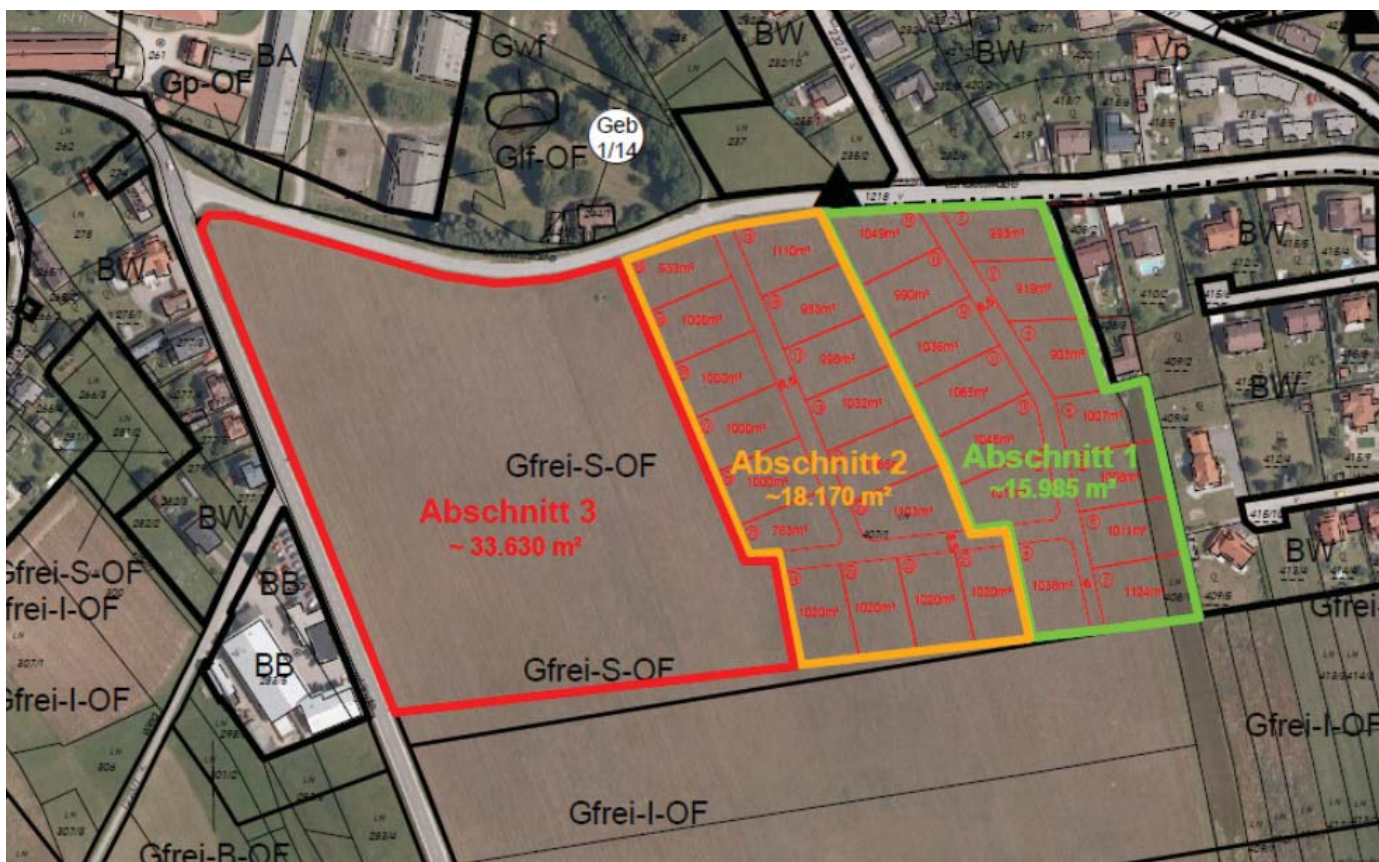
90. Geburtstag  
**Böhm Helene**  
Kirchberg am Walde

© Böhm Karin



## Information

## Baugrundstücke in Kirchberg am Walde Richtung Hollenstein



## Gemeindeeigene Baugrundstücke zum Verkauf in Kirchberg am Walde

Für weitere Informationen und Voranmeldungen steht Ihnen das  
Gemeindeamt Kirchberg am Walde unter 02854/7010 oder  
per e-mail: [gemeinde@kirchbergamwalde.at](mailto:gemeinde@kirchbergamwalde.at) gerne zur Verfügung!

